

# Vers la gestion durable – l'aménagement forestier au Gabon



Forum Commercial TTF /IFIA:

« Que peuvent faire les producteurs  
africains pour s'adapter à l'évolution des  
marchés internationaux de bois d'œuvre »

- Libreville, 29 et 30 juin 2005

# Sommaire de la Présentation

- Contexte de l'Aménagement forestier au Gabon.
- Présentation de la société SBL/TRB et de son programme d'aménagement forestier.
- Principaux choix du plan d'aménagement forestier de la CFAD SBL/TRB
- Les défis pour l'aménagement forestier au Gabon
  - 1) Le défi de l'extension industrielle pour l'aménagement forestier.
  - 2) La mise en œuvre du plan d'aménagement.
  - 3) L'accès aux marchés

# Contexte de l'aménagement forestier au Gabon

- ✓ Les forêts du Gabon sont exploitées depuis plus de 100 ans.
- ✓ En 1938: décret qui exige un cahier de charges et un plan de gestion rédigés par le service forestier.
- ✓ Dans les années 1970:
  - abandon de rédaction des plans de gestion.
  - PDFG (Projet de développement forestier du Gabon) PNUD/FAO/CTFT. Inventaires des ressources forestières dans la ZACF. Abandon de l'objectif « aménagement » initialement prévu.

# Contexte de l'aménagement forestier au Gabon

- ✓ 1982: La loi N° 1 du 22 juillet 1982, d'orientation en matière des Eaux et Forêt, mentionne comme objectifs:
  - L'aménagement et la reconstitution des ressources en vue d'en garantir la pérennité.
- ✓ Années 1990: Discussion sur la gestion durable OIBT, OAB; Réalisation d'un plan d'aménagement pilote financé par l'OIBT, 1996, Développement de la nouvelle politique forestière gabonaise ( Aménagement + Industrialisation).
- ✓ 2001 à la promulgation de la loi 16/01 du 31 décembre 2001 portant sur le nouveau code forestier.
  - Fait référence à la gestion durable.

# Cadre réglementaire de l'aménagement forestier au Gabon

- ✓ Code forestier + décret d'application « normes techniques d'aménagement et de gestion durable des forêts domaniales productives enregistrées » ( du 12/08/2004).
- Deux concepts nouveaux:
  - ✓ Réalisation de l'aménagement forestier par le concessionnaire, en association avec l'exploitation forestière et avec la transformation industrielle.
  - ✓ Intégration des volets sociaux et environnementaux dans l'aménagement forestier.

# Progrès de l'aménagement forestier au Gabon

Source : Ngouavoura (2004)	Nombre	Surface <i>mill. Ha</i>	% total permis
plan d'aménagements mise en œuvre/agrées/déposés	9	2,9	26%
convention provisoires d'aménagement signées	8	1,9	17%
convention provisoire d'aménagement déposé	1	0,14	1%
<b>TOTAL rentrées dans le processus de l'aménagement</b>	<b>18</b>	<b>4,9</b>	<b>45%</b>
reste des permis attribués		6,1	55%
<b>TOTAL Permis attribués</b>		<b>11,0</b>	<b>100%</b>
TOTAL Aires protégées		3,0	
TOTAL Surface forêt		20,8	

- Année 2000: Premier Plan d'aménagement déposé par un société.
- Un quart de la surface attribuée bénéficie d'un P.A.. Pour les conventions signées il semble que les activités à mettre en place sur le terrain ne démarrent pas ou avec difficulté, ce qui reste à vérifier. Ralentissement de la dynamique en général.

## Présentation de SBL/TRB

- ✓ **Création 1978 SBL/1992 TRB, fusion SBL/TRB 2003.**
- ✓ **Exploitation forestière à Lastourville depuis 1986 dans les permis de la ZACF (arrivée du Transgabonais à Lastourville). Production forestière 76.000 m<sup>3</sup> en 2002 avec 2 chantiers.**
- ✓ **1994: Début des activités de sciage sur le site de Lastourville (capacité aujourd'hui de 22.000 m<sup>3</sup> entrée grumes).**
- ✓ **2000: Partenariat industriel avec le fabricant de contreplaqué THEBAULT; mise en production de l'usine de déroulage THEBAULT-TRANSBOIS à Owendo. ( capacité actuel 37.500 M<sup>3</sup> entrée grumes).**

# Programme d'aménagement de SBL/TRB

- ✓ 1996: étude de faisabilité d'aménagement par le CIRAD-Forêt.
- ✓ 1999: Signature d'une convention provisoire « aménagement-exploitation-transformation »
- ✓ 2000:

- Crédit AFD/BGD.
- Démarrage du programme « aménagement » sur le terrain et création du « service aménagement » sur le site à Lastourville.
- Appui technique pour l'élaboration du plan d'aménagement par le CIRAD-Forêt.





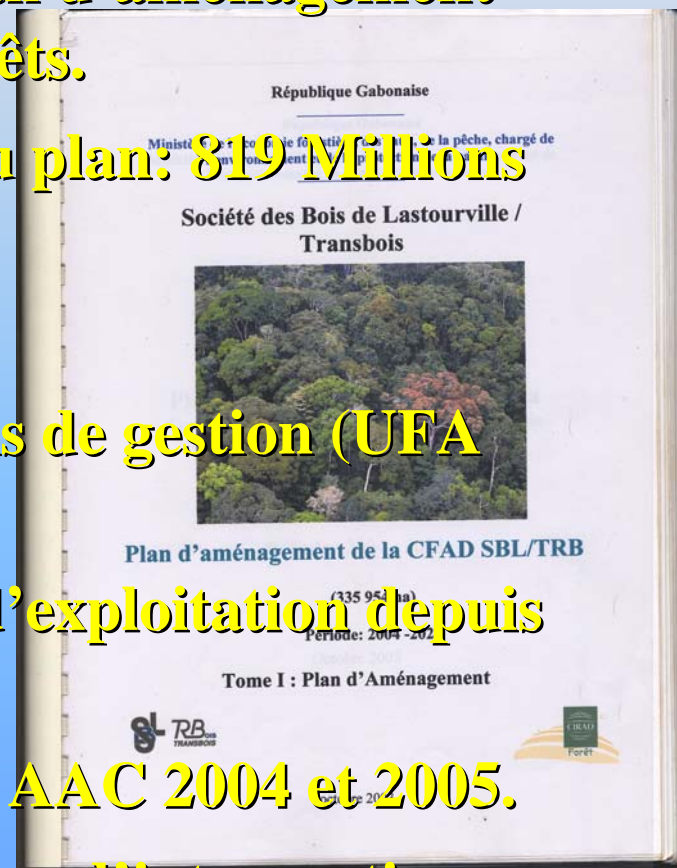
# Programme d'aménagement de SBL/TRB

✓ 2001-2003:

- inventaires d'aménagement et études d'accompagnement en interne SBL/TRB.
- Études socio-économiques : chercheurs gabonais en anthropologie et sociologie.
- Subvention FFEM pour prise en compte de la biodiversité dans l'aménagement et pour l'introduction de EFI[R].
- Subvention CDE pour l'étude sur la faisabilité de l'extension industrielle ( par le CIRAD-Forêt).

# Programme d'aménagement de SBL/TRB

- **Décembre 2003: dépôt du plan d'aménagement au Ministère des Eaux et Forêts.**
- **Coût total de l'élaboration du plan: 819 Millions FCFA.**
- **Mise en œuvre du plan:**
  - **rédaction et dépôt de 2 plans de gestion (UFA Nord et UFA Sud).**
  - **réalisation des inventaires d'exploitation depuis 2002.**
  - **rédaction des PAO pour les AAC 2004 et 2005.**
  - **mise en œuvre du programme d'intervention pour le volet forestier, social, environnemental.**



# Programme d'aménagement de SBL/TRB

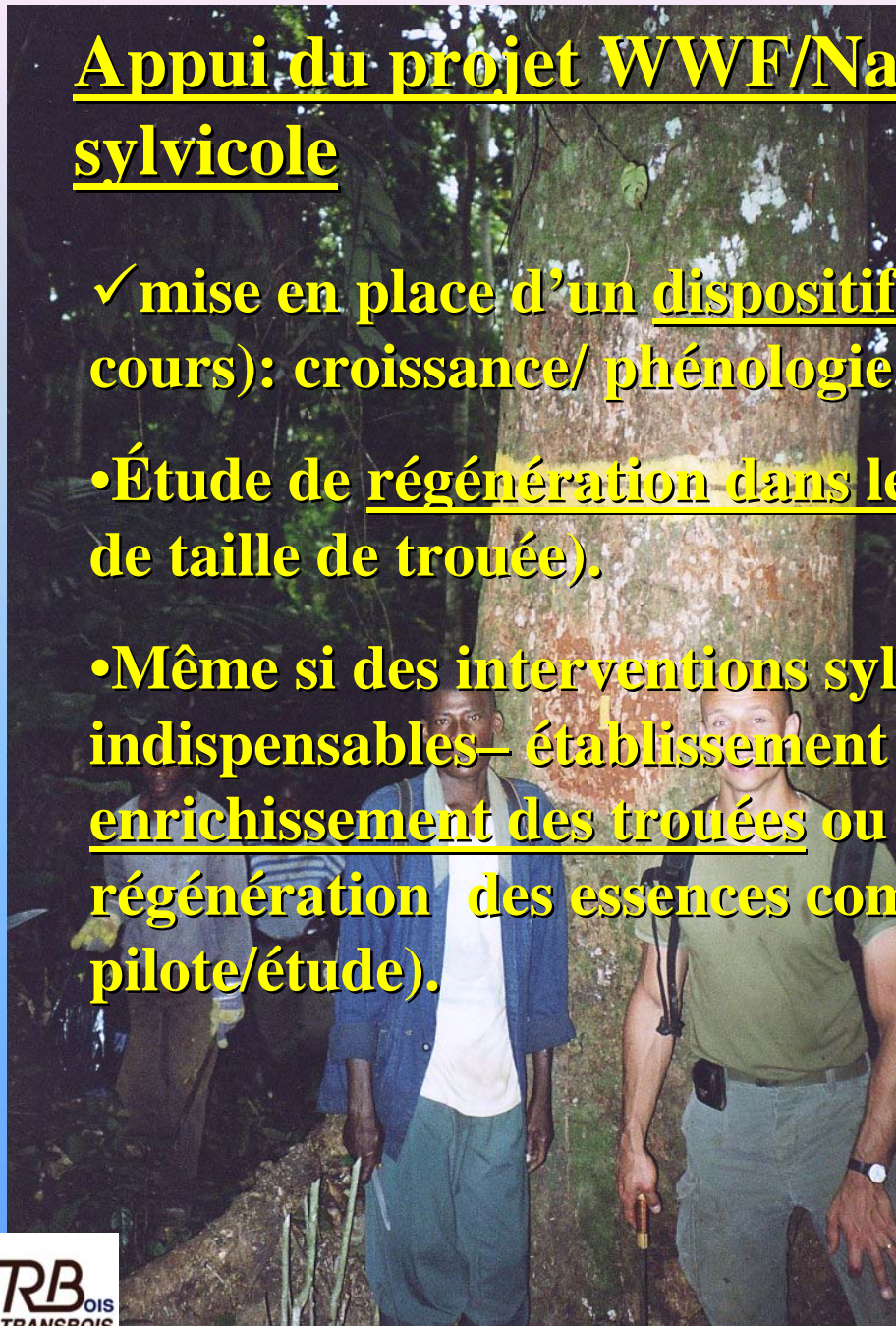
- ✓ 2004: Signature de deux conventions de partenariat pour renforcer l'engagement de SBL/TRB dans la mise en œuvre de son plan d'aménagement:



- Projet WWF/Natureplus « Partenariats pour la gestion durable des forêts en Afrique Centrale » financé par l'Union Européenne.
  - Appui particulier dans les domaines social et environnemental.
- Projet « TFF Afrique Centrale » (exécution FORM-International, partenaire USDA Forest Service, WCS)
  - promotion des techniques EFI.

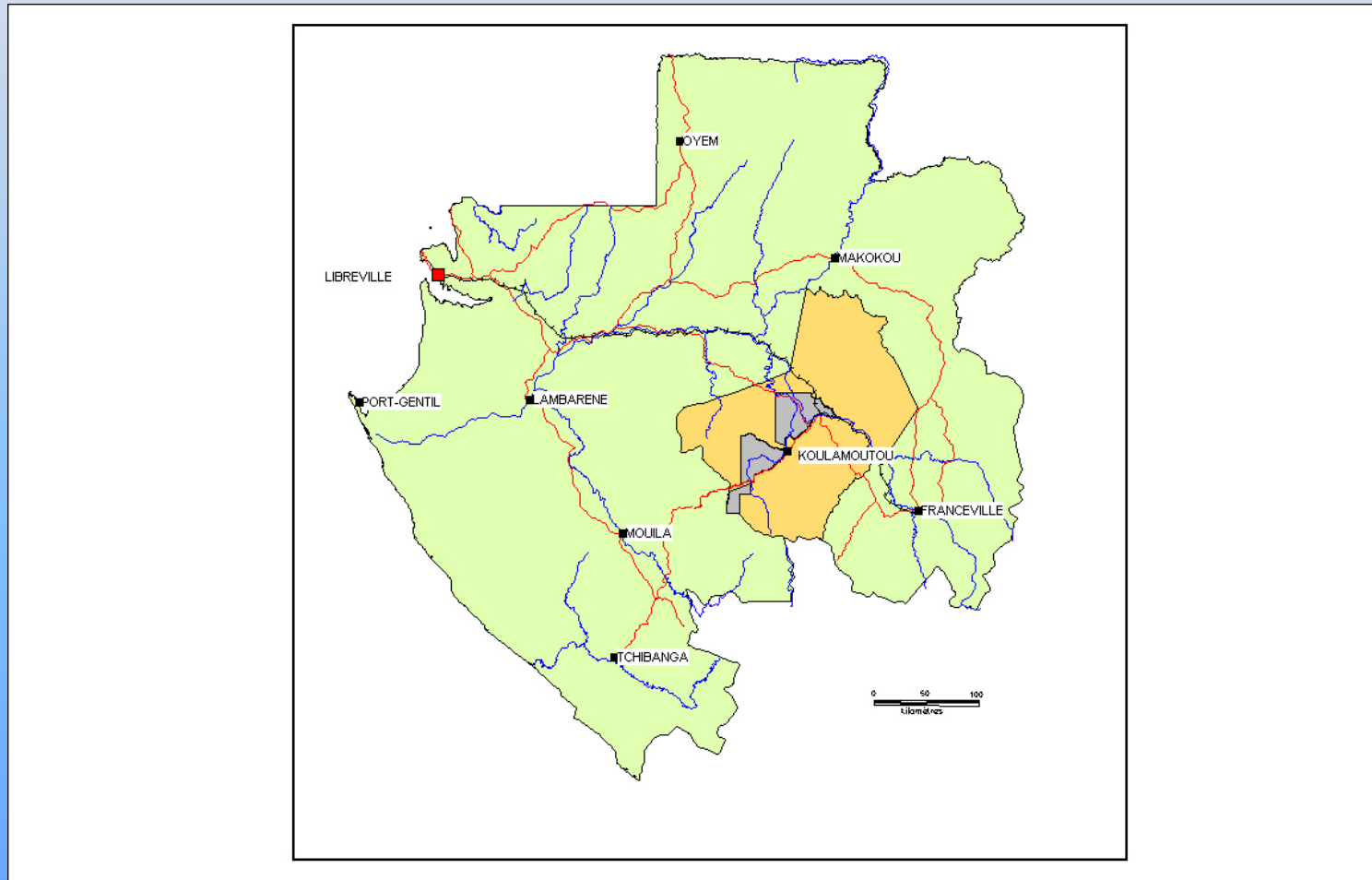
# Appui du projet WWF/Natureplus: exemple le volet sylvicole

- ✓ mise en place d'un dispositif permanent de suivi (en cours): croissance/ phénologie.
- Étude de régénération dans les trouées d'abattage (l'effet de taille de trouée).
- Même si des interventions sylvicoles ne s'avèrent pas indispensables— établissement d'une pépinière et enrichissement des trouées ou il y a un manque de régénération des essences commerciales (projet pilote/étude).



# Caractérisation CFAD SBL/TRB

- La CFAD SBL/TRB – 335.000 ha entre Ogooué et Lolo



## Caractérisation CFAD SBL/TRB

- Forêt dense humide de terre ferme à 95%.
- Vieilles forêts, forêts secondaires âgées, forêts secondaires jeunes sur plateaux et relief du Centre-Est du Gabon.
- Famille la plus importante en termes d'abondance, de dominance et de diversité : Césalpinacées.
- Essences les plus abondantes: Sorro, Okoumé, Beli, Ilomba.
- Secondarisation importante due aux activités anthropiques dans un passé récent.
- 70% de la surface de la CFAD ont déjà été exploités une fois.

# Principaux éléments du Plan d'aménagement

Les objectifs du plan d'aménagement intègrent la dimension écologique, économique et sociale:

- Production durable de bois d'œuvre et sa valorisation optimale à travers la transformation industrielle.
- Objectifs sociaux concernant les travailleurs et leurs familles (condition de vie et travail) ainsi que concernant les populations villageoises (coexistence mutuellement bénéficiaire, contribution développement local).
- maintien de la pérennité de la forêt et des ses fonctions écologiques ainsi que maintien de sa biodiversité.

# Principaux éléments du Plan d'aménagement

Le découpage de la CFAD permet une structuration spatiale et temporelle de sa gestion pour répondre aux objectifs du plan:

- Découpage de la CFAD en UFA: UFA Nord et UFA Sud.
- Découpage des UFA en séries.

	UFA NORD		UFA SUD		TOTAL UFA 1+2	
	ha	%	ha	%	ha	%
Série de production	155 400	90,8%	137 049	87,9%	292 449	89,4%
Série de protection	5 748	3,4%	9 911	6,4%	15 659	4,8%
Série agro-forestière	7 741	4,5%	8 777	5,6%	16 518	5,1%
<b>Sous-total</b>	<b>168 889</b>	<b>98,7%</b>	<b>155 737</b>	<b>99,9%</b>	<b>324 626</b>	<b>99,3%</b>
Surface eau	2 169	1,3%	190	0,1%	2 359	0,7%
<b>TOTAL</b>	<b>171 058</b>	<b>100,0%</b>	<b>155 927</b>	<b>100,0%</b>	<b>326 985</b>	<b>100,0%</b>



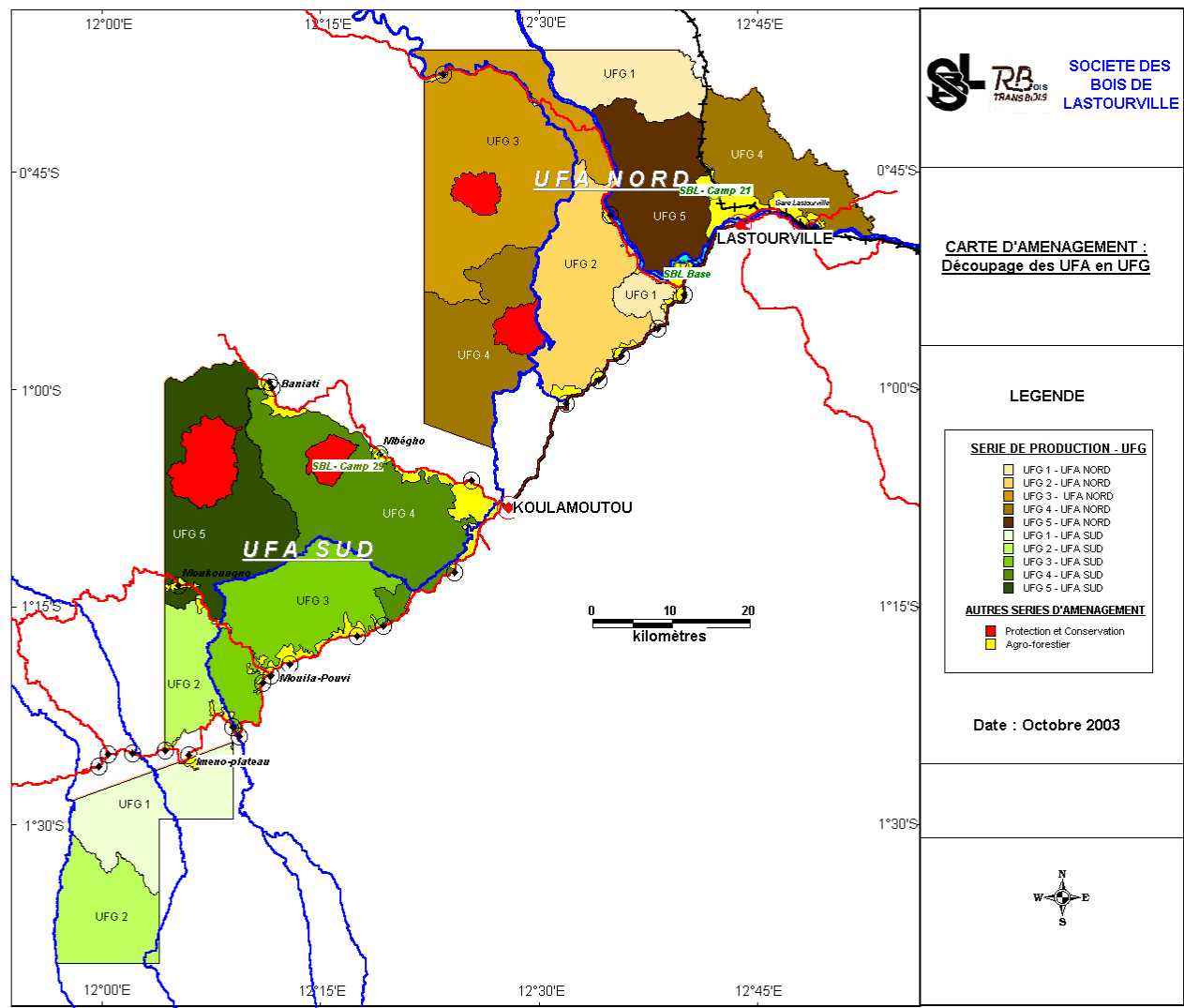
# Principaux éléments du Plan d'aménagement

- ✓ Découpage de chaque UFA en UFG.
- Choix des essences objectifs (60 essences SBL/TRB) – calcul de leur reconstitution -choix de la rotation – détermination des DME/UFA – calcul de la possibilité.
- Découpage basé sur le calcul d'équivolume.
- fixation de l'ordre de passage dans ces UFG en fonction de l'histoire d'exploitation et du choix de la société.

	UFG	UFG SURFACE(ha)
UFA NORD	1	17 457
	2	25 316
	3	49 347
	4	41 510
	5	21 770
TOTAL UFA NORD		155 400
UFA SUD	UFG	
	1	18 573
	2	26 435
	3	26 769
	4	34 699
5	30 573	
TOTAL UFA SUD		137 049

# Principaux éléments du Plan d'aménagement

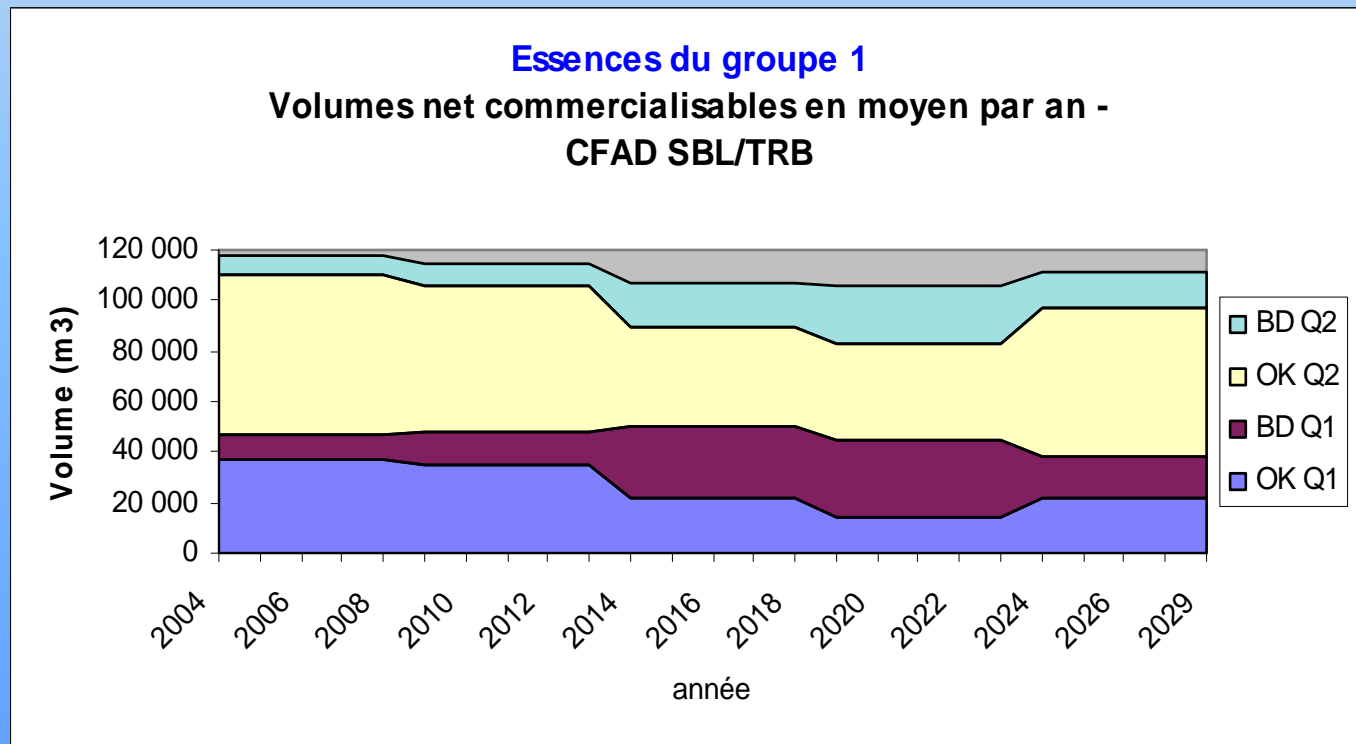
Carte du plan d'aménagement



# Les défis pour l'aménagement forestier au Gabon

## 1) Le défi de l'extension industrielle et son importance pour l'aménagement forestier

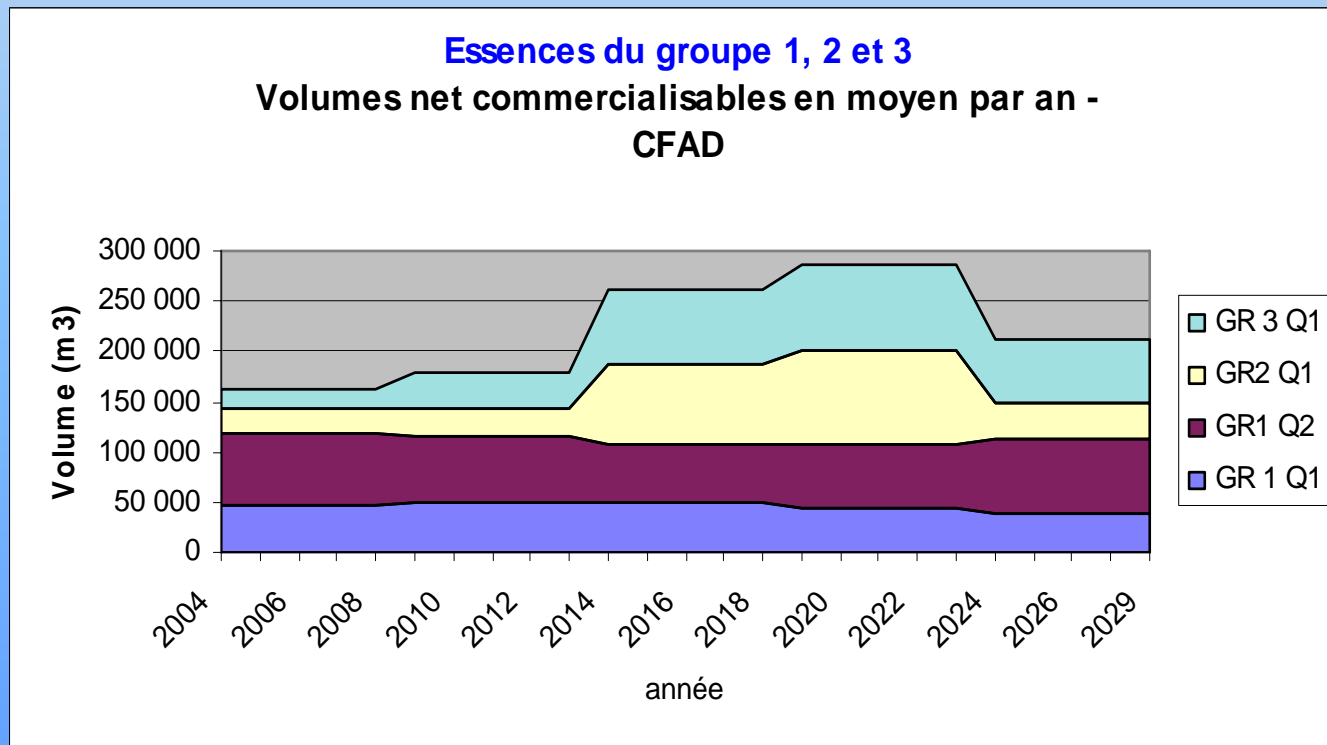
- augmenter le potentiel des essences et qualités disponible en forêt:



# Les défis pour l'aménagement forestier au Gabon

## 1) Le défi de l'extension industrielle et son importance pour l'aménagement forestier

- le potentiel disponible pour augmenter les volumes produits – autres groupes d'essences:



# Les défis pour l'aménagement forestier au Gabon

## 1) Le défi de l'extension industrielle et son importance pour l'aménagement forestier

- conclusion sur le potentiel disponible:

-la plus grande ressource disponible est l'Okoumé qualité scierie: en moyenne 50.000 m<sup>3</sup> par an. Avantages:- essence bien connue, volumes importants et régularité d'approvisionnement.

- les autres bois les plus abondantes:

Sciage: Beli , Okan , Diania, Andoung 66, Padouk, Ekop, Dabema, Limbali, Niove, Movingui, Tali, Izombe, Kotibe

Déroulage: Ilomba , Tchitola , Ozigo, Aiele, Faro.

# Les défis pour l'aménagement forestier au Gabon

## 1) Le défi de l'extension industrielle et son importance pour l'aménagement forestier

✓ Dans le plan d'industrialisation SBL/TRB a choisi le scénario suivant:

- reconditionnement de la scierie à Lastourville et augmentation de sa capacité.
- Investissement dans une chaudière et des cellules de séchage (800 m<sup>3</sup>): investissement évalué à 800 millions FCFA.
- Dans un troisième phase installation d'une raboteuse 4-faces à travers un partenariat industriel à trouver (know-how technologique + compétence sur les marchés).

# Les défis pour l'aménagement forestier au Gabon

## 1) Le défi de l'extension industrielle et son importance pour l'aménagement forestier

### ✓ Questions pour la durabilité économique:

- l'exploitation doit générer suffisamment de ressources financières pour investir dans l'industrie ( et dans l'aménagement). C'est difficile actuellement dans une situation où les prix des grumes sont stables depuis longtemps mais le coût des services (transport, port) et de la fiscalité ont fortement augmentés.

SBL/TRB a investi dans l'élaboration du plan d'aménagement et dépense pour sa mise en œuvre. Ce coût est amorti seulement sur le moyen terme même si un gain en efficacité de la gestion à court terme est perceptible.

# Les défis pour l'aménagement forestier au Gabon

## 1) Le défi de l'extension industrielle et son importance pour l'aménagement forestier

### ✓ Questions pour la durabilité économique:

- Les produits finis ou semi-finis fabriqués par des industries au Gabon doivent être compétitifs avec les produits en bois des autres pays de la sous-région mais également avec les produits en bois de zones tempérées.

Il se pose donc la complexe question de la promotion de la compétitivité de l'industrie forestière gabonaise que l'Etat et la profession doivent résoudre (infrastructure de toutes sorte, formation professionnelle, fiscalité, etc.).



# Les défis pour l'aménagement forestier au Gabon

## **1) Le défi de l'extension industrielle et son importance pour l'aménagement forestier**

### **✓ Questions pour la durabilité économique:**

- Les essences comme le Beli (rouge), abondant dans le centre-est du Gabon, pourraient faire l'objet des mesures de promotion (essaies d'utilisation, marketing).

- Pour d'autres essences bien connues comme l'Okoumé se pose le problème de respect des normes dans les marchés européens. En Italie, Portugal, Afrique du Sud, l'Okoumé est bien utilisé dans la menuiserie extérieure – en France les normes l'interdisent.

# Les défis pour l'aménagement forestier au Gabon

## 1) Le défi de l'extension industrielle et son importance pour l'aménagement forestier

### ✓ Questions pour la durabilité écologique:

- Actuellement on exploite 20-30% des tiges d'Okoumé D > DME. Quelles sont les conséquences pour la dynamique de la population si on exploite 50-80% ?
- Quelle conséquence a l'augmentation du prélèvement sur les conditions de régénération et sur la reconstitution selon le type de forêt et selon les essences exploitées ?
- Il faut garder à l'esprit néanmoins que les volumes prélevés resteraient en moyen très bas: selon l'hypothèse d'utilisation de l'Okoumé qualité scierie à 100%, le V exploité dans toutes les UFG seraient autour de 10 m<sup>3</sup>/ha ou largement en dessous, sauf une UFG avec 18 m<sup>3</sup>/ha.

# Les défis pour l'aménagement forestier au Gabon

## 2) Le défi de la mise en œuvre de l'aménagement forestier

✓ Le plus grand défi de l'aménagement réside dans sa mise en œuvre:

- Intégration de nouvelles techniques d'exploitation.
- Intégration des nouvelles préoccupations.
- Adaptation de l'organisation et de la gestion de la société.

✓ Cette intégration et adaptation nécessite:

- un effort permanent en communication interne et externe, en formation, en suivi de gestion.

# Les défis pour l'aménagement forestier au Gabon

## 2) Le défi de la mise en œuvre de l'aménagement forestier

- ✓ Certaines entreprises forestières au Gabon (CEB, Rougier, Leroy) se sont dotées dans le cadre de leur certification forestière KEURHOUT, de l'outil méthodologique de ISO 14.001, un système de management de l'environnement, basé sur l'approche de l'amélioration continue.
- ✓ La certification en général incite les sociétés d'améliorer leurs pratiques forestières, environnementales et sociales.

# Les défis pour l'aménagement forestier au Gabon

## 2) Le défi de la mise en œuvre de l'aménagement forestier

✓ SBL/TRB est au début de la mise en œuvre, cependant certaines activités du volet forestier sont bien introduites:

- **exemple 1: inventaire d'exploitation:**

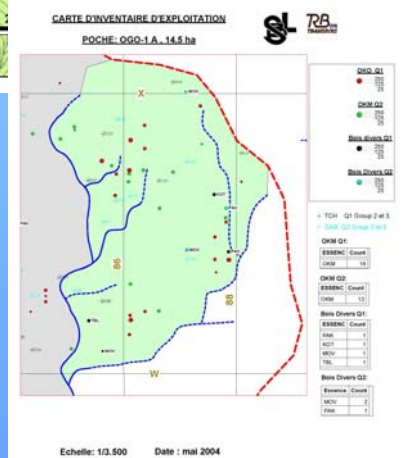
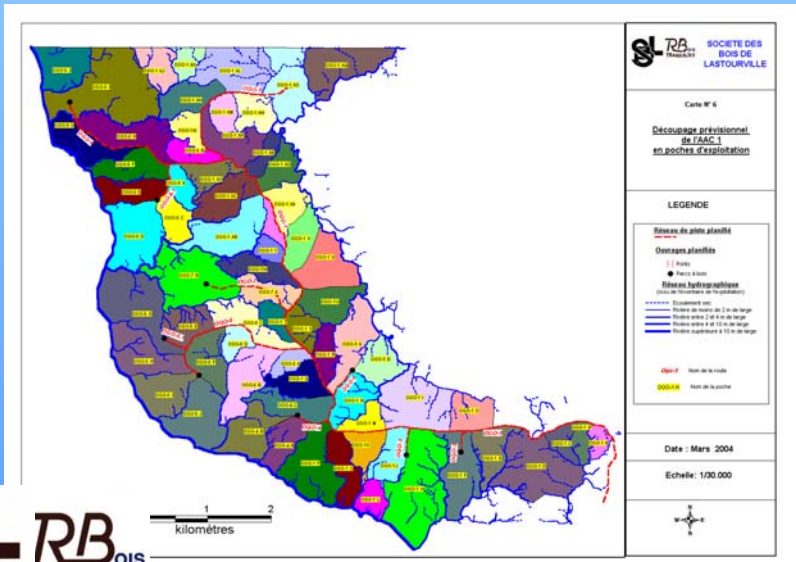
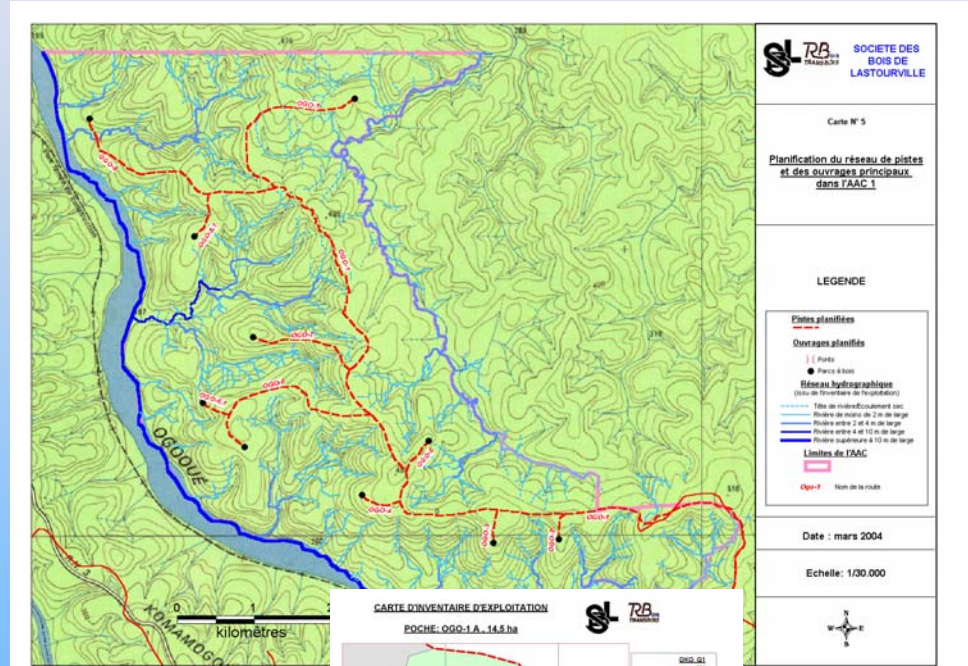
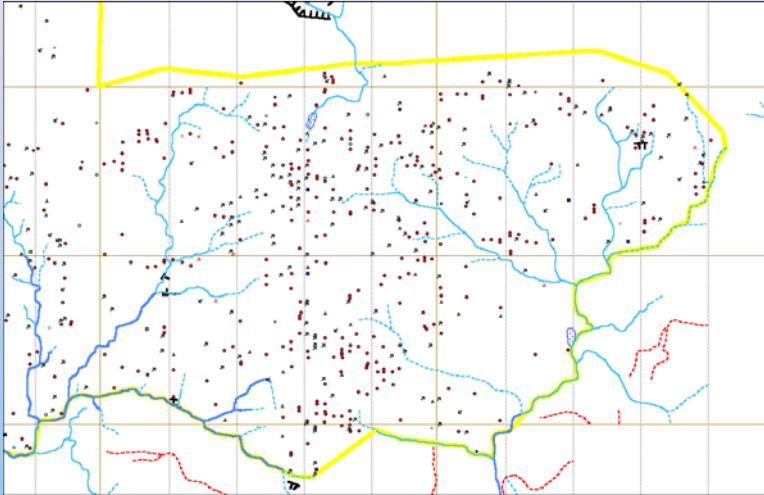
- meilleure planification et efficacité des opérations.
- moins d'oublis.

- **exemple 2 : amélioration des techniques d'abattage et tronçonnage**

- amélioration sécurité.
- gain en rendement: coefficient de commercialisation pour l'Okoumé supérieur 80%.

# Les défis pour l'aménagement forestier au Gabon

## Utilisation des inventaires d'exploitation



# Les défis pour l'aménagement forestier au Gabon

## Amélioration des techniques d'abattage

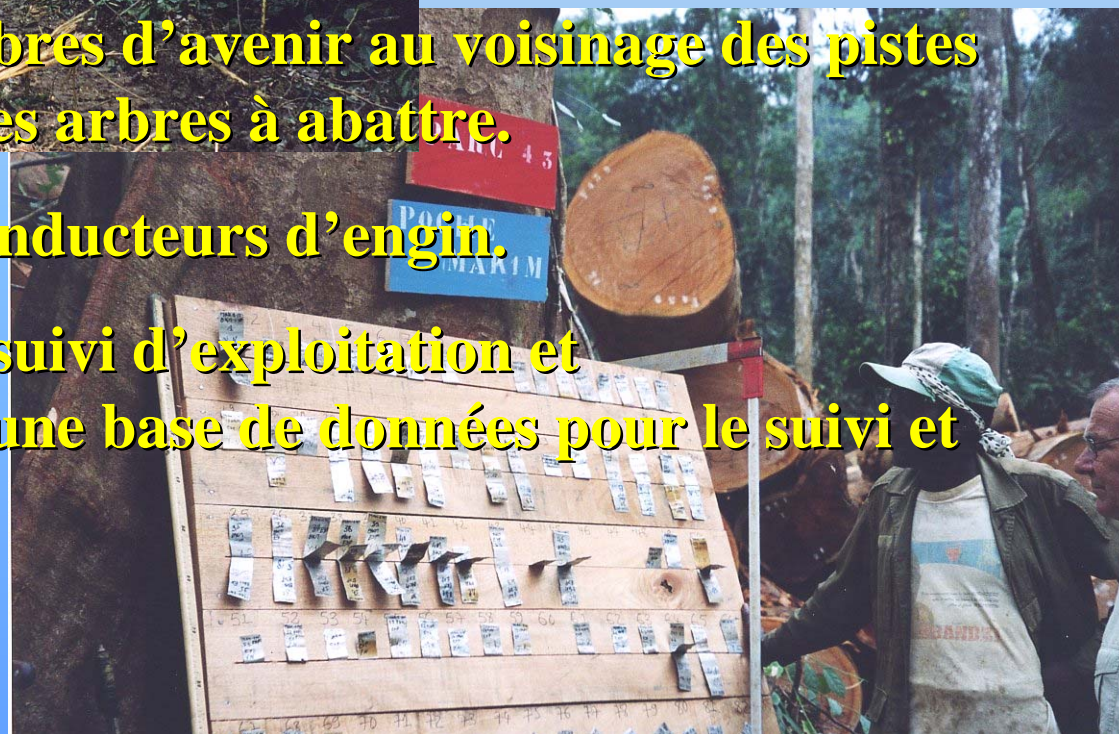


# Les défis pour l'aménagement forestier au Gabon

## 2) Le défi de la mise en œuvre de l'aménagement forestier

Les autres mesures:

- Planification et traçage des pistes de débardages.
- Marquage des arbres d'avenir au voisinage des pistes de débardage et des arbres à abattre.
- Formation des conducteurs d'engin.
- Amélioration du suivi d'exploitation et développement d'une base de données pour le suivi et la traçabilité.





# Les défis pour l'aménagement forestier au Gabon

## 2) Le défi de la mise en œuvre de l'aménagement forestier

Les autres mesures:

- création des associations villageoises pour la concertation avec la société forestière et la gestion de l'appui financière de la société au développement communautaire.
- gestion faune: sensibilisations/patrouilles/contrôle d'accès/ amendement de règlement intérieur/ enregistrement des fusils/ étude de chasse villageoise.

# Les défis pour l'aménagement forestier au Gabon

## 3) Le défi de l'accès aux marchés

✓ La certification de la gestion forestière devient de plus en plus nécessaire pour avoir un accès à certains marchés.

✓ Les entreprises doivent supporter un coût supplémentaire pour la certification forestière .

✓ La société forestière à le choix entre les deux principaux schémas de certification disponibles au Gabon:

- Le FSC
- Le PAFC Gabon, avec reconnaissance du PEFC  
( en cours d'élaboration, disponible début 2006)
- Keurhout

## Conclusion

✓ Il apparaît que le plan d'aménagement forestier, en suivant les normes établies au Gabon, est une bonne base pour la gestion durable.

Des mesures complémentaires pour l'amélioration et la réussite des démarches aménagement ont été esquissées:

- dans le domaine d'environnement économique pour créer de conditions favorables pour l'engagement du secteur privé dans l'aménagement et l'industrialisation.
- des partenariats avec des ONG et/ou des instituts de recherche contribuent à prendre mieux en compte des aspects sociaux et environnementaux de l'aménagement forestier.
- Des partenariats industriels/commerciaux pour rester compétitif sur les marchés et assurer la viabilité économique de l'aménagement forestier.

## Conclusion

✓ Comme condition de réussite il est également nécessaire de veiller que toutes les sociétés forestières s'engagent dans la démarche de l'aménagement pour ne pas créer des conditions non-équitables pour la concurrence et faire perdre la crédibilité au processus.

✓ Une question clé est l'appropriation de la démarche par les sociétés forestières et par l'administration forestière qui a la tâche d'accompagner et contrôler l'élaboration et la mise en œuvre des P.A.

✓ Cette appropriation nécessite une volonté politique affirmée et beaucoup de formation –information-participation.

## Conclusion

✓ La certification peut inciter et encourager les sociétés pour améliorer leur gestion forestière, sociale et environnemental et permet l'accès au certains marchés.

Exportation grumes		( x 1000 m3)		Grumes	% Production exporté EBR
Okoumé				1 099	46%
Ozigo				11	0%
Bois Divers				607	25%
<b>Sous-total</b>				<b>1 717</b>	<b>72%</b>
Exportation produits transformés		( x 1000 m3)	Produit	Equivalent Bois Rond	% Production exporté EBR
Placages			195	325	14%
Contreplaqués			30	60	3%
Sciages			92	287	12%
<b>Sous-total</b>			<b>317</b>	<b>672</b>	<b>28%</b>
<b>TOTAL Production exporte en EBR</b>				<b>2 389</b>	<b>100%</b>