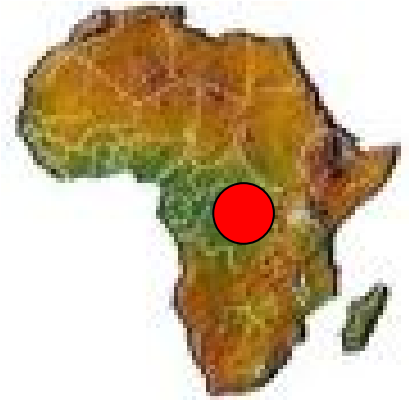




# Situation des pays africains producteurs de bois

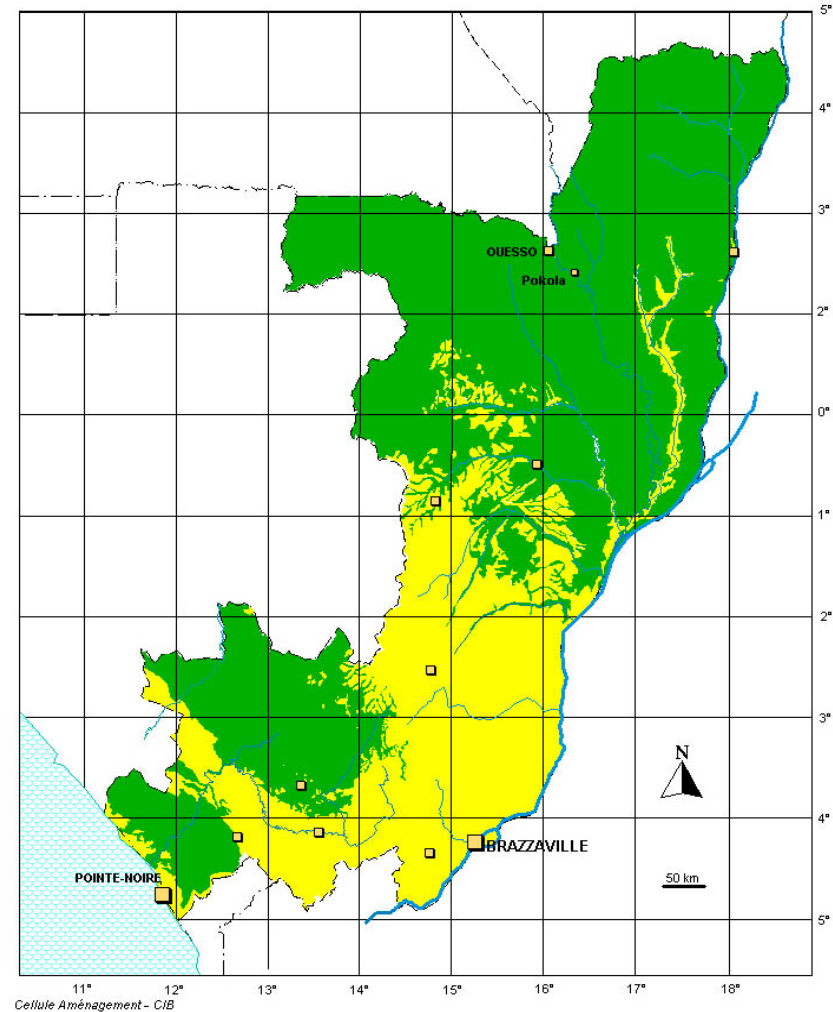
Par Jean-Jacques Landrot, Président

# Congo



**SITUATION DES  
EXPORTATIONS DE LA  
REPUBLIQUE DU CONGO  
EN 2004**

# République du Congo



# Exportations par produit en 2003

Région	Grumes	Débités	Placages	Produits semi-finis
Nord	256 000	113 000	0	0
Sud	456 000	20 000	15 000	0
Total	712 000	133 000	15 000	0

# Exportations par produit en 2004

Région	Grumes	Débités	Placages	Produits semi-finis
Nord	312 000	108 000	0	5 000
Sud	532 000	13 000	9 000	0
Total	844 000	121 000	9 000	5 000

# **Exportations par produit en 2004 (en m3) Commentaires**

- **Grumes - Augmentation importante ( + 18 % ) :**
  - **Nouvelles UFA en exploitation dans le Nord et le Sud Congo**

# **Exportations par produit**

## **en 2004 (en m3)**

### **Commentaires**

- **Débités et placages - stagnation des exportations :**
  - **arrêt des investissements**
  - **difficultés financières**
  - **problèmes de transport et d'embarquements**
  - **retard dans l'industrialisation**



# **Exportations par produit**

## **en 2004 (en m3)**

### **Commentaires**

- **Séchage et moulures :**
  - **démarrage de 2<sup>ème</sup> et 3<sup>ème</sup> transformation dans le Nord Congo**

# **Exportations en 2004**

## **Evacuations**

- **Evacuations par 3 voies : Pointe-Noire, Matadi (RDC) et Douala (Cameroun)**
- **Problèmes du chemin de fer privilégiant les routes**
- **Aucune évacuation de produits transformés par le chemin de fer**

# **Exportations en 2004**

## **Prix**

- **Baisse des prix d'environ 10 % du Sapelli entre 2003 et 2004 :**

- - **Récession des marchés internationaux**
- - **Baisse du dollar par rapport à l'euro**
- - **Augmentation des transports maritimes et terrestres (prix du baril)**

# Marchés en 2004

- La Chine est en forte progression avec 50 % des grumes en 2004
- Les marchés traditionnels européens se maintiennent

# Three main targets



Legality

SFM



Certification

# SHANGHAI



19 – 23 Septembre 2005